



GEMaC

Groupe d'Étude de la Matière Condensée

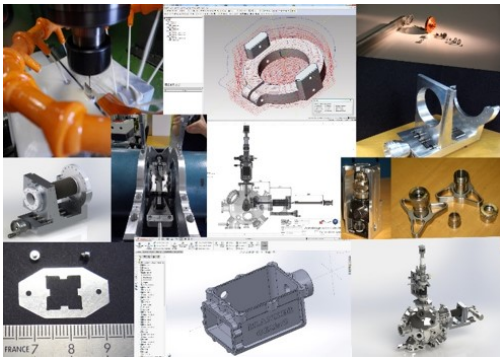
SERVICE MÉCANIQUE

De l'avant-projet à l'intégration, le service prend en charge l'ensemble des activités mécaniques dans le cadre de projets d'instrumentation scientifique et d'ensembles expérimentaux.

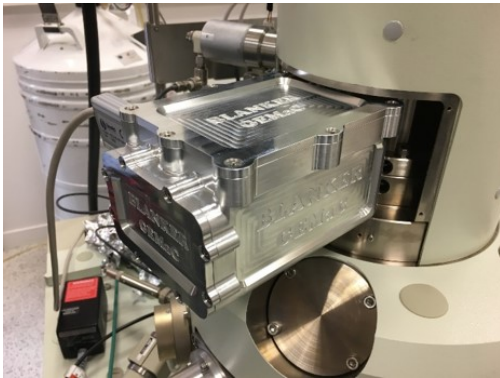
Les études, conceptions et modélisations sont réalisées par outils de Conception Assistée par Ordinateur (C.A.O) en y intégrant les contraintes d'ultravide, haute pression, haute température, cryogénie et mouvements de précision dans les domaines du magnétisme, de l'optique et du transport électronique.

La fabrication est réalisée par usinages sur machines à commande numérique, opérés par Fabrication Assistée par Ordinateur (F.A.O) et machines conventionnelles.

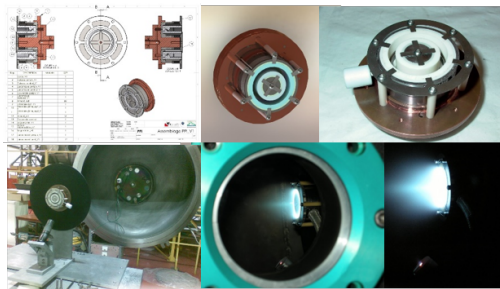
Le service intervient également dans le cadre des intégrations et des tests.



Etude et conception mécaniques



Réalisation mécanique du blanker pour la nano-cathodoluminescence



Premier prototype de micropropulseur pour nanosatellite