

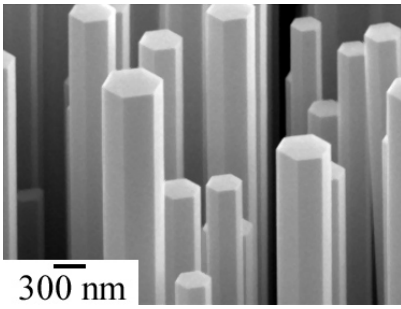


GEM

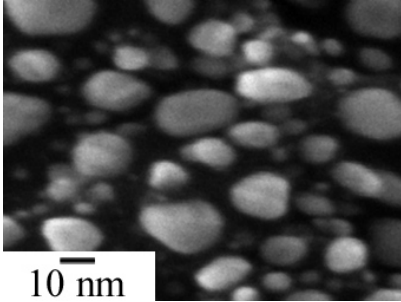
**Groupe c
de la Matière Con**

**MICROSCOPE ÉLECTRONIQUE À
BALAYAGE À ÉMISSION DE CHAMP**

Modèle : JEOL 7001F



Nanofils de ZnO



Billes d'or nanométriques

Détecteurs :

- » électrons secondaires : Everhart et Thornley
- » électrons rétrodiffusés : rétractable
- » cathodoluminescence : miroir parabolique rétractable

Spécifications :

- » source d'électrons à émission de champ : pointe Schottky
- » résolution ultime en électrons secondaires : 1,2 nm@ 30 kV et 3 nm@1 kV
- » résolution en conditions d'analyse : 3 nm@ 15 kV / 5 nA / WD 10 mm
- » tension d'accélération : 500 V à 30 kV
- » courant de faisceau : 1 pA à 200 nA
- » gamme de grandissement : $\times 10$ à $\times 1\,000\,000$